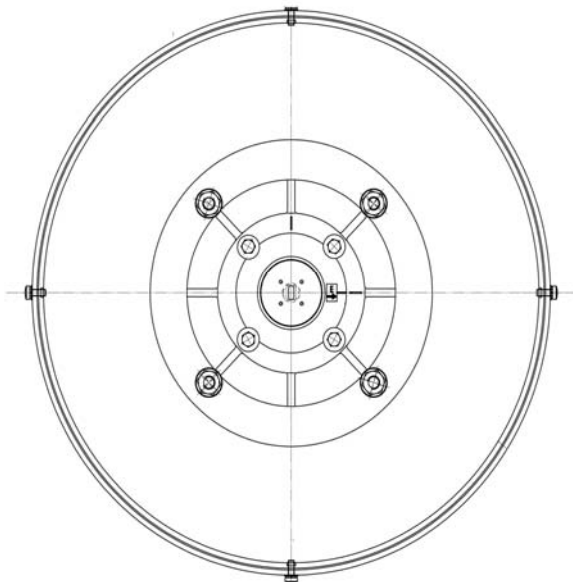
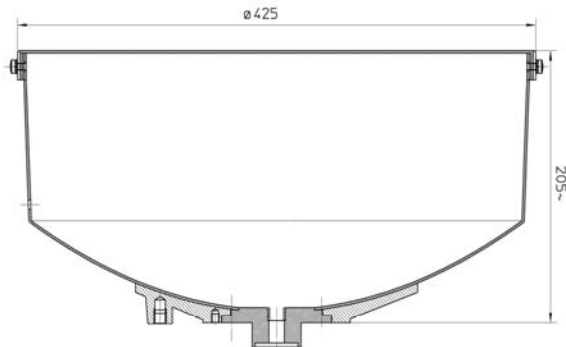


CH04-S184 Antenna parabolica per collegamenti in ponte radio

Ø 40 cm

Freq.
17.1 - 19.6
GHz

COMPACT
LINE



SPECIFICHE TECNICHE

Codice Prodotto: CH04-S184

Caratteristiche Elettriche

Banda di Frequenza:	17.1 - 19.6 GHz
Polarizzazione:	Singola
Guadagno (centro Banda)	35.1 dBI
Angolo a -3 dB	2.8°
XPD	30.0 dB
F/B ratio	63.0 dB
R.O.S. Max	1.4
Flangia d' ingresso	UBR220

Caratteristiche Meccaniche

Peso

Peso	25 N
------	------

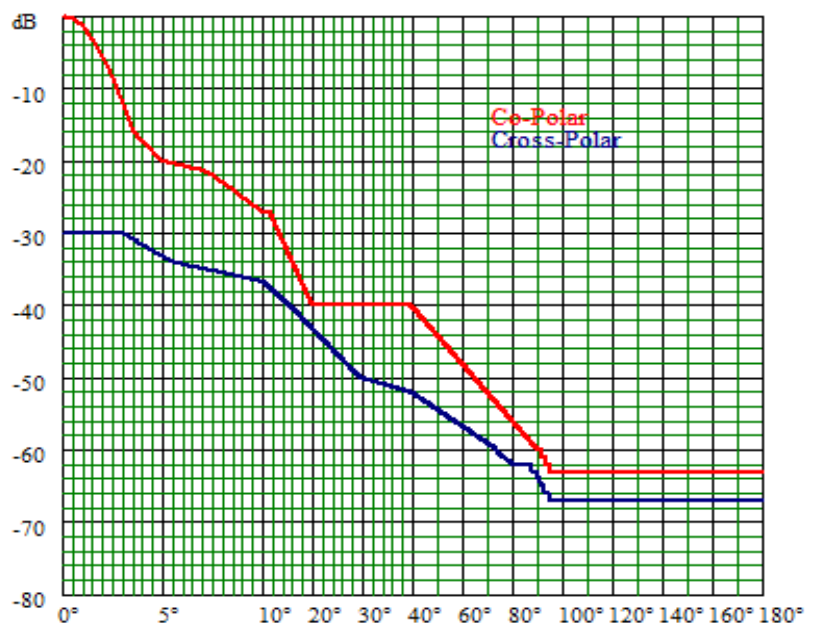
Carichi dovuti al vento (1)

Spinta Frontale	600 N
Spinta laterale	250 N
Momento Torcente	230 N/m

(1): Velocità vento 200 Km/h

Maschera di radiazione

Conforme ETSI 302 217 Classe 3



Materiali

Profilo: alluminio
Illuminatore: Rame, ottone
Radome: Polistirene



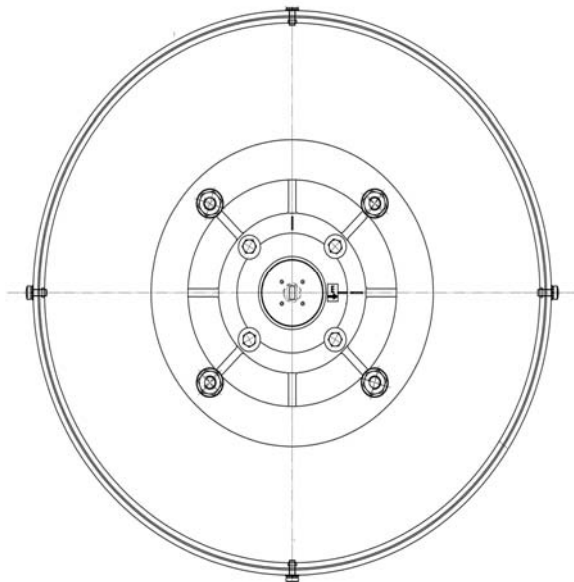
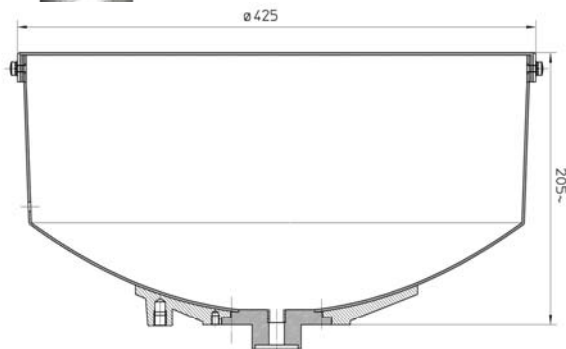
I dati contenuti nel presente datasheet possono variare senza preavviso

CH04-S187 Antenna parabolica per collegamenti in ponte radio

Ø 40 cm

Freq.
17.7 - 19.7
GHz

COMPACT
LINE



SPECIFICHE TECNICHE

Codice Prodotto: CH04-S187

Caratteristiche Elettriche

Banda di Frequenza:	17.7 - 19.7 GHz
Polarizzazione:	Singola
Guadagno (centro Banda)	35.3 dBI
Angolo a -3 dB	2.8°
XPD	30.0 dB
F/B ratio	63.0 dB
R.O.S. Max	1.3
Flangia d' ingresso	UBR220

Caratteristiche Meccaniche

Peso

Peso	25 N
------	------

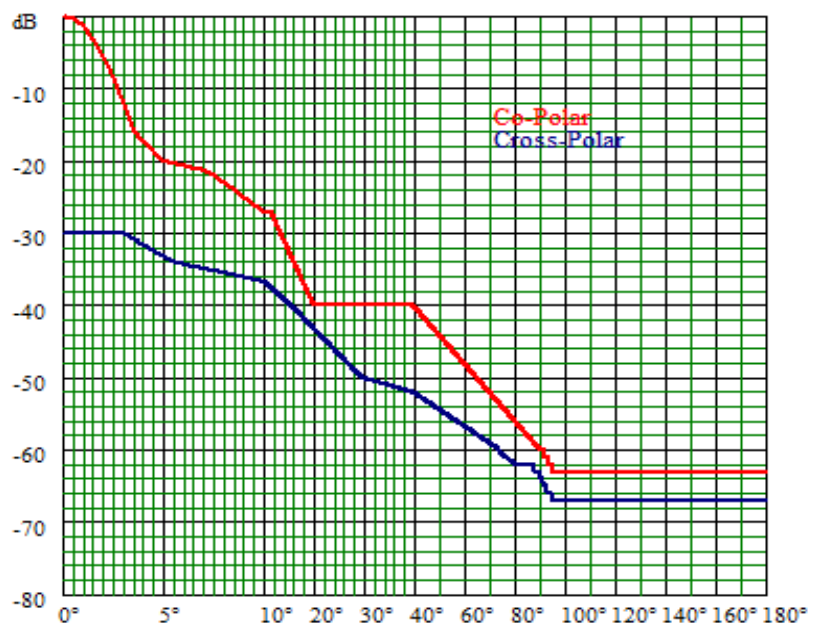
Carichi dovuti al vento (1)

Spinta Frontale	600 N
Spinta laterale	250 N
Momento Torcente	230 N/m

(1): Velocità vento 200 Km/h

Maschera di radiazione

Conforme ETSI 302 217 Classe 3



I dati contenuti nel presente datasheet possono variare senza preavviso

Materiali

Profilo: alluminio

Illuminatore: Rame, ottone

Radome: Polistirene

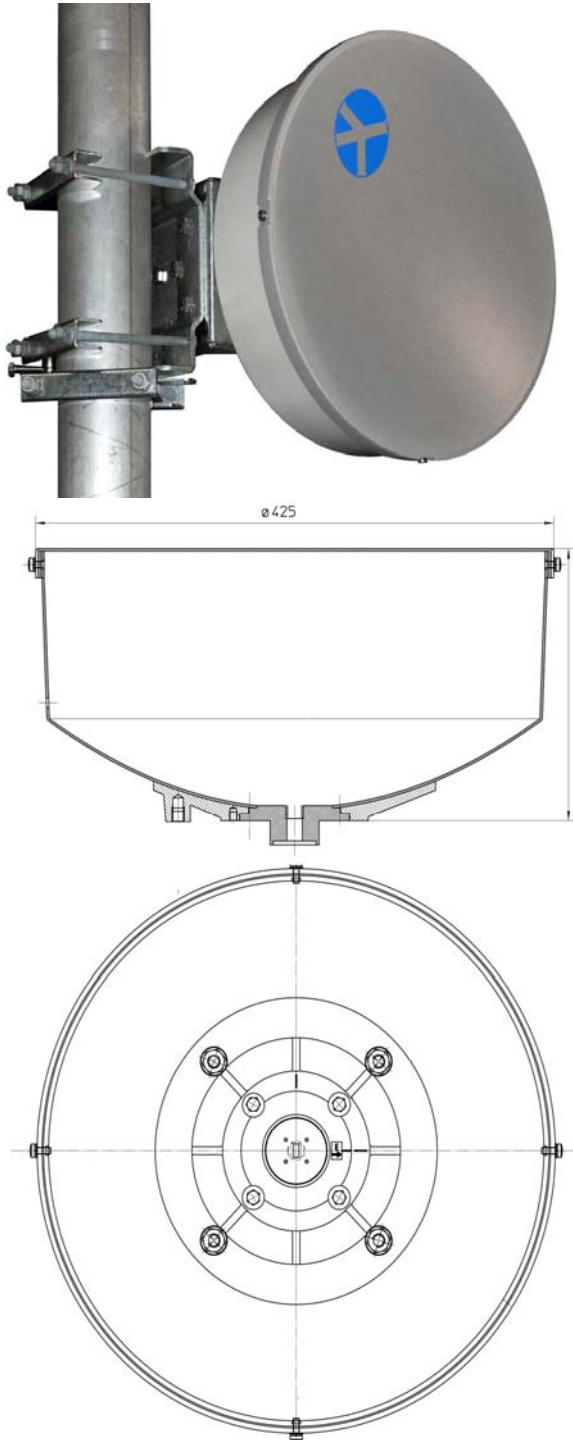


CH04-S255 Antenna parabolica per collegamenti in ponte radio

Ø 40 cm

Freq.
24.5 - 26.5

COMPACT
LINE



SPECIFICHE TECNICHE

Codice Prodotto: CH04-S255

Caratteristiche Elettriche

Banda di Frequenza:	24.5 - 26.5
Polarizzazione:	Singola
Guadagno (centro Banda)	37.0 dBI
Angolo a -3 dB	2.3°
XPD	30.0 dB
F/B ratio	62.0 dB
R.O.S. Max	1.3
Flangia d' ingresso	UBR220

Caratteristiche Meccaniche

Peso

Peso	25 N
------	------

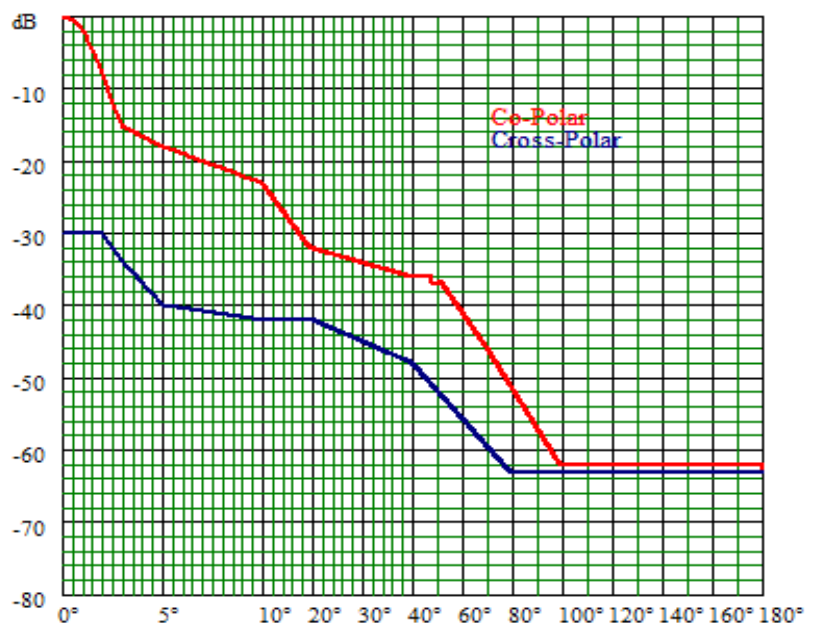
Carichi dovuti al vento (1)

Spinta Frontale	600 N
Spinta laterale	250 N
Momento Torcente	230 N/m

(1): Velocità vento 200 Km/h

Maschera di radiazione

Conforme ETSI 302 217 Classe 3



Materiali

Profilo: alluminio
Illuminatore: Rame, ottone
Radome: Polistirene



I dati contenuti nel presente datasheet possono variare senza preavviso